



INTRE I

NUTRIRE TALENTI E CREARE AGGREGAZIONE

“INSIEME
SI **CRESCHE**,
SI SOGNA E
SI **COSTRUISCE**
IL FUTURO”

ANALISI DEL BISOGNO

Intrecci vuole contribuire a rispondere a un bisogno sempre più forte, ovvero l'isolamento sociale dei giovani che influisce profondamente sulla loro salute mentale e sul loro benessere. La **finalità progettuale** di **Intrecci** è **“promuovere il benessere dei giovani all'interno della comunità di appartenenza”**.

Quali sono gli obiettivi del progetto?

- 1** **Aumentare** il senso di appartenenza alla Comunità e l'aggregazione sociale giovanile
- 2** **Sviluppare** competenze per la vita quotidiana
- 3** **Promuovere** la crescita personale e professionale dei giovani
- 4** **Combattere** il disagio giovanile
- 5** **Sensibilizzare** al tema dell'aggregazione giovanile come strumento per creare comunità più forti e resilienti



DESTINATARI

GIOVANI

DAI 15 AI 29 ANNI

con particolare attenzione a coloro che vivono o studiano nel **Comune di San Giuliano Milanese**.

LE ATTIVITÀ

Skills Lab, attività laboratoriali che, tramite l'arte, condurranno i giovani a sperimentare aggregazione e, nello stesso tempo, ad acquisire competenze su temi importanti.

E SE OGGI FOSSE GIÀ DOMANI?

LABORATORIO 1

TEMA: salute e benessere.

SVEGLIALI!

LABORATORIO 2

TEMA: consapevolezza emotiva.

UNA COSA COMUNE

LABORATORIO 3

TEMA: lavoro di gruppo e gestione dei conflitti.



OrientaMentoring, incontri finalizzati a informare, guidare e supportare i giovani nella loro crescita personale e professionale.

ORIENTAMENTO

Consulenza finalizzata a **sostenere il giovane nell'attuare scelte sul piano educativo, professionale e relazionale.**

MENTORING

Processo metodologico in cui **si crea una relazione amichevole** finalizzata a **favorire l'apprendimento e la sperimentazione.**

Insieme per una Comunità coesa attività di sensibilizzazione e Advocacy finalizzata a promuovere l'aggregazione e rafforzare il tessuto sociale.

EVENTI

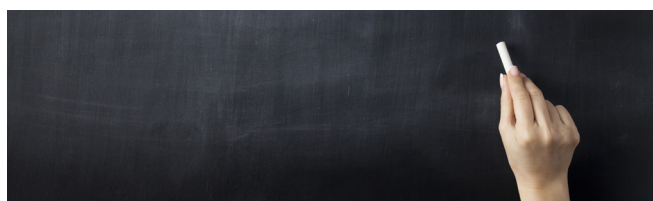
Incontri informativi e conferenze, focalizzati **sull'importanza dell'aggregazione giovanile per la coesione sociale.**

WORKSHOP

Eventi che **mirano a trattare l'argomento dell'aggregazione e della coesione sociale** sotto la forma della partecipazione attiva.

ATTIVITÀ DI VOLONTARIATO

Coinvolgimento dei **giovani in progetti di volontariato comunitario.**



I NOSTRI PARTNER



PARTNER

FONDAZIONE LUIGI CLERICI

Fiore all'occhiello del sistema di istruzione e formazione in Lombardia, collabora con soggetti pubblici e privati, spinta dalla volontà di fare rete per integrare capacità organizzative, implementare conoscenze e alimentare un proficuo dialogo sociale. Ha allargato i propri orizzonti con la promozione e la gestione di progetti nell'ambito della formazione, dell'inclusione sociale e dell'innovazione tecnologica anche a carattere anche transnazionale, sviluppando partnership con diversi organismi pubblici e privati dell'Unione europea ed extra UE.



PARTNER

A.S.S.E.MI. – AZIENDA SOCIALE SUD EST MILANO

ASSEMI - Azienda Sociale Sud Est Milano è un'Azienda Speciale Consortile nata per la gestione di servizi sociali, assistenziali, educativi, sociosanitari e sanitari e, più in generale, per la gestione associata dei servizi alla persona



PARTNER

FONDAZIONE SOMASCHI ONLUS

Fondazione Somaschi ONLUS opera dal 2013 nel settore dell'assistenza sociale e sociosanitaria. Si dedica a soggetti svantaggiati con finalità di solidarietà sociale, intervenendo in vari ambiti: minori, migranti, adulti e cura. Offre risposte a situazioni di povertà e bisogno sociale attraverso interventi diversificati in metodologia e tipologia di disagio, promuovendo autonomia sociale, abitativa e lavorativa.



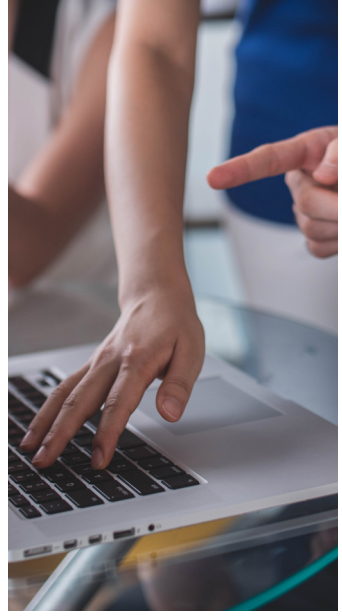
COMUNE DI
San Giuliano Milanese

PARTNER

COMUNE DI SAN GIULIANO MILANESE

Il Comune è attivo nell'ambito delle Politiche giovanili anche grazie ai servizi erogati dal Centro di Aggregazione Giovanile - Arena del Sole e Spazio Stilo, inoltre, intende operare in continuità con le progettualità realizzate nell'ambito delle Politiche Giovanili, rafforzando la rete territoriale e mettendo a disposizione know how e risorse per raggiungere anche i ragazzi più "lontani" dalle istituzioni.





**“NUTRIRE
TALENTI
E CREARE
AGGREGAZIONE”**

INTRECCI

INTRECCI

Via Don Bosco, 3
20098 SAN GIULIANO MILANESE (MI)

giuliano@clerici.lombardia.it
T. 02 9846947

Ente capofila



Partner



FONDAZIONE SOMASCHI
LA PASSIONE DI ACCOGLIERE



COMUNE DI
San Giuliano Milanese

Con il contributo di

