

*un'alleanza territoriale a favore della  
conciliazione famiglie e lavoro*

# I SOGGETTI PARTNER

- 4 Distretti Sociali:
  - A.S.S.E.MI. Azienda Sociale Sud Est Milano – Distretto Sociale di San Donato Milanese (Ente Capofila)
  - Distretto Sociale Paullese
  - Distretto Sociale di Pieve Emanuele
  - Distretto Sociale di Rozzano
- Città Metropolitana di Milano
- AFOL Sud Milano
- Organizzazioni Sindacali CGIL, CISL e UIL
- Centro Studi ALSPES
- Cooperativa Sociale Aurora 2000
- Cooperativa Sociale Eureka!

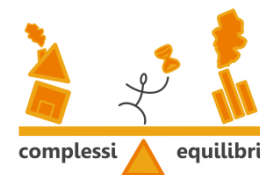
# LE PAROLE CHIAVE DEL PROGETTO

territorio

rete

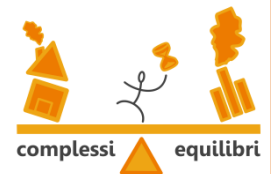
impresa

contaminazione



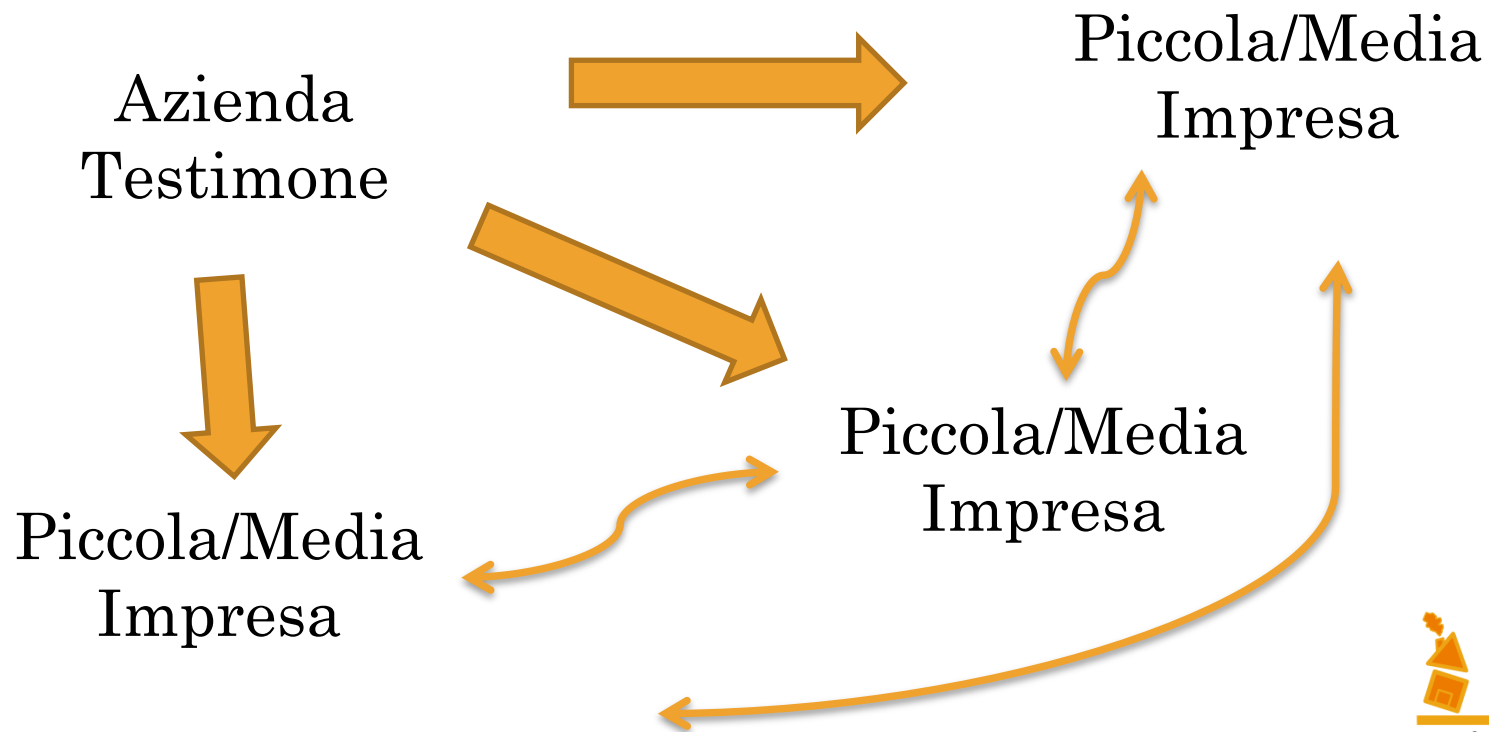
# LE MACROAZIONI SVILUPPATE DALL'ALLEANZA

- Sostegno alle **imprese** che introducono nuove modalità di lavoro family friendly e nuovi interventi di welfare aziendale e interaziendale
- Incentivi per i **lavoratori**
- Sostegno per la promozione di azioni volte a favorire piani personalizzati di **congedo di paternità/maternità parentali** alle lavoratrici madri e ai lavoratori padri.



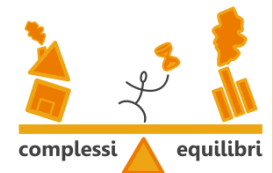
# AZIONE 1- CONTAMINAZIONE

**promozione di una contaminazione tra aziende  
che hanno avviato politiche di conciliazione e  
piccole e medie imprese del territorio**



# OBIETTIVI

- Far conoscere le **buone prassi** applicate, comunicare **modalità organizzative facilmente trasferibili**, generare processi di **cambiamento culturale**
- Promuovere **accordi/convenzioni** tra imprese per la **messa in rete e la condivisione di servizi** di welfare aziendale e di conciliazione dei tempi a favore dei dipendenti
- Costruire **rete di relazioni** tra le aziende, necessaria a creare **sinergie e cooperazione** interaziendale



# AZIONE 2 – PROGETTAZIONE MIRATA

promozione di piani personalizzati, con particolare riguardo alla promozione dell'utilizzo dei congedi parentali ad ore



sostegno

accompagnamento

IMPRESA

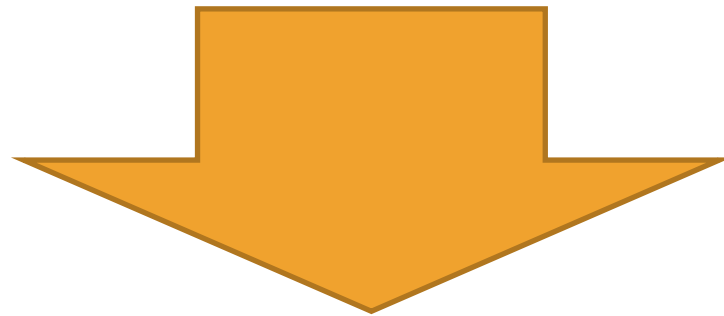
nuovi modelli  
organizzativi conciliativi

piani personalizzati





incentivi/voucher per i lavoratori



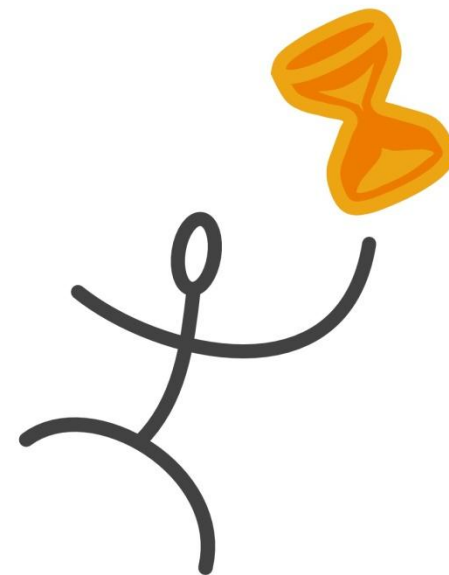
servizi conciliativi



# AZIONE 3 – PUNTI DI INFORMAZIONE TERRITORIALE

Segretariato Sociale nei Comuni

Patronati



Sportello Attività Produttive nei Comuni

Asili Nido

realità del Terzo Settore



# E QUANDO FINISCE IL PROGETTO?

Punti di Informazione Territoriale

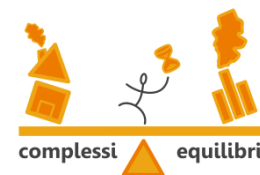
Piani Personalizzati

Modelli Organizzativi

Relazioni Interaziendali

Accordi/Convenzioni stipulate

le Buone Prassi:  
diffondere cultura della conciliazione





## PER MAGGIORI INFORMAZIONI:

Dott.ssa Chiara Bergamini  
Area Progettazione e Supporto Tecnico  
A.S.S.E.MI. - Azienda Sociale Sud Est Milano  
via Sergnano, 2 San Donato Milanese  
Tel.: 02/90662326  
Mail: [progettazione@assemi.it](mailto:progettazione@assemi.it)  
Sito Internet: [www.incrociocomuni.it](http://www.incrociocomuni.it)

